

Esercitazioni di Ingegneria del Software

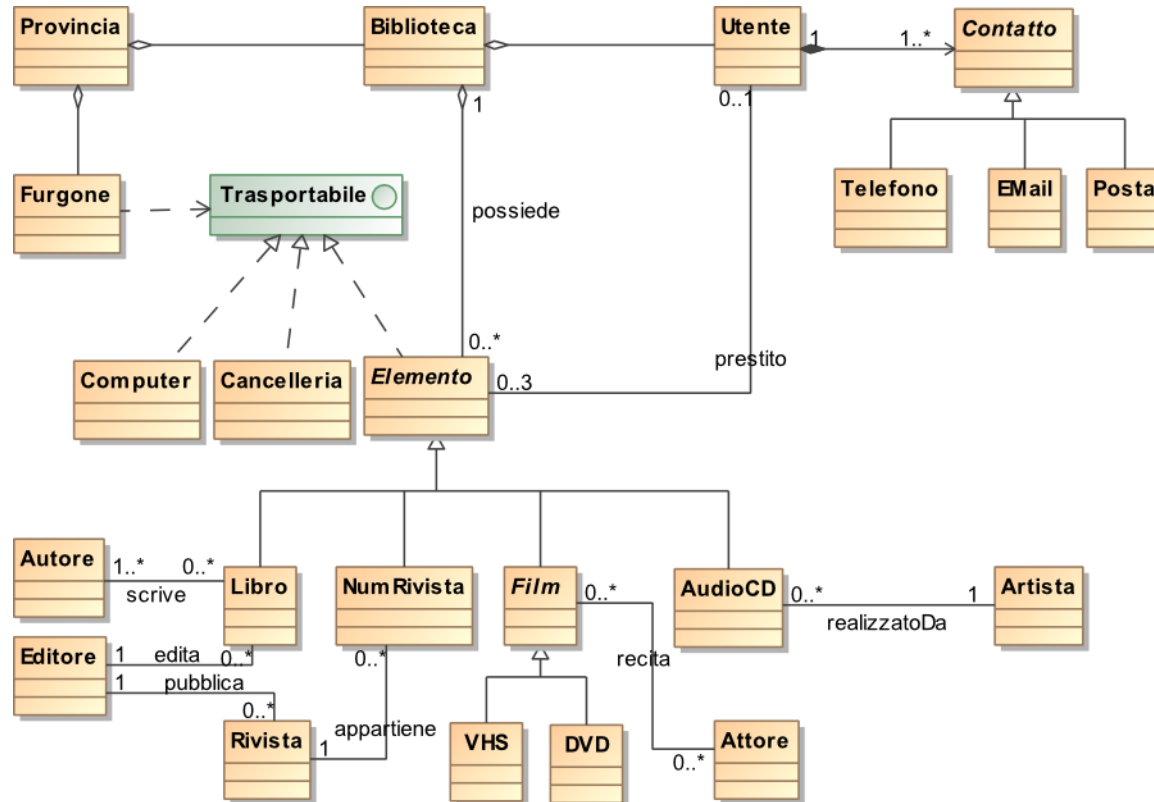
07: UML

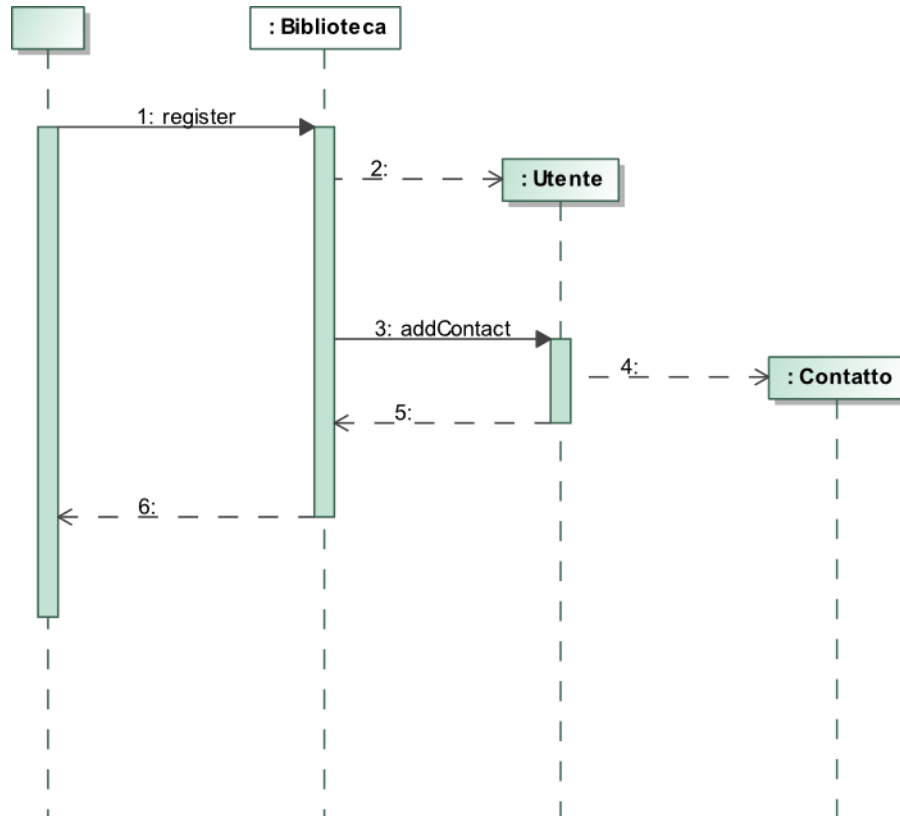




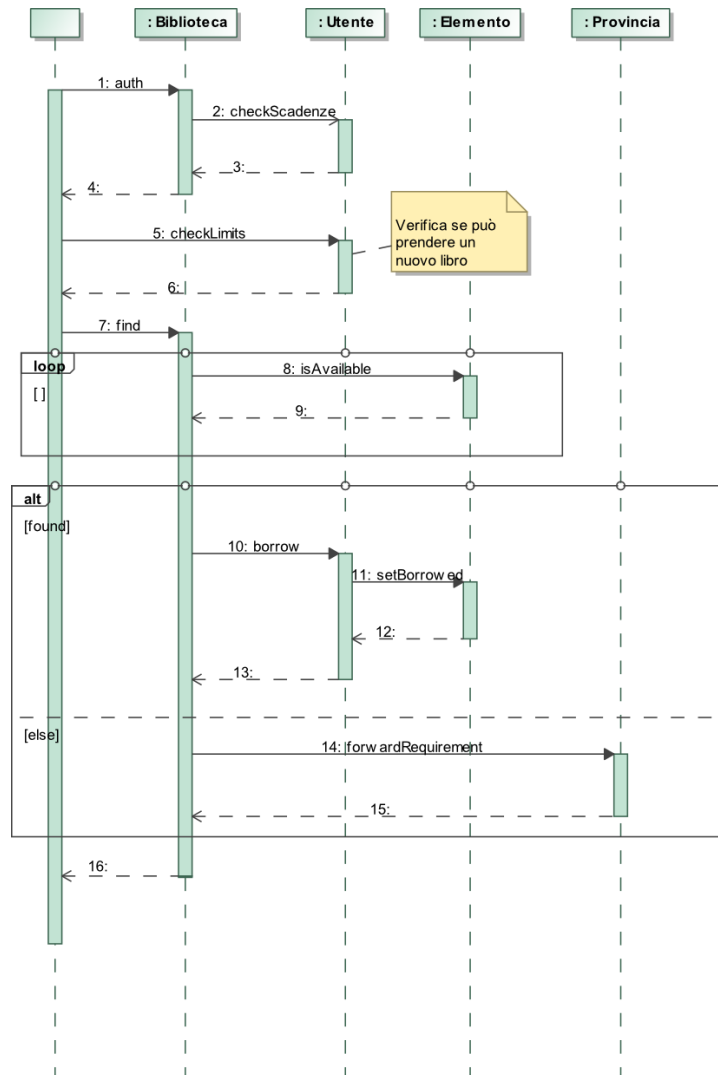
- La provincia di xyz vuole coordinare tutte le sue biblioteche sul territorio.
- Ogni biblioteca ha un insieme di utenti registrati, e un insieme di elementi consultabili.
 - Ogni elemento consultabile ha un codice bibliotecario, una locazione e può essere prestato da una sola persona (per volta). Esistono i seguenti tipi di elementi consultabili: Libro, numero di rivista, CD musicali, Film in VHS e Film in DVD. Ogni libro ha un editore e uno o più autori; ogni numero di una rivista ha una data di pubblicazione e un editore; ogni CD una casa editrice e un artista, ogni Film ha una durata, e uno o più attori.
 - Ogni utente, previa registrazione iniziale che richiede il deposito della cauzione, può prendere in prestito fino a 3 elementi per la durata massima di un mese (eccetto i film in DVD, che devono essere riconsegnati dopo 1 settimana, e i CD musicali che devono essere riportati dopo 2 settimane). Alla scadenza del periodo, se gli oggetti non sono stati riconsegnati, l'utente viene sollecitato mediante i contatti lasciati in fase di registrazione (es. telefono, email, posta, ...). Se l'oggetto desiderato dall'utente non è disponibile in biblioteca (non presente o esaurito), è possibile inviare una richiesta presso le altre biblioteche, in modo da recuperare l'elemento interessato. Il trasferimento avviene mediante un furgone, capace di spostare fino a 1000 Kg. Inoltre sullo stesso furgone possono essere caricati anche altri beni che devono essere trasferiti tra le diverse biblioteche (es. cancelleria, poster, computer di ricambio, ...).

Biblioteca Multimediale





Biblioteca Multimediale



Biblioteca Multimediale

